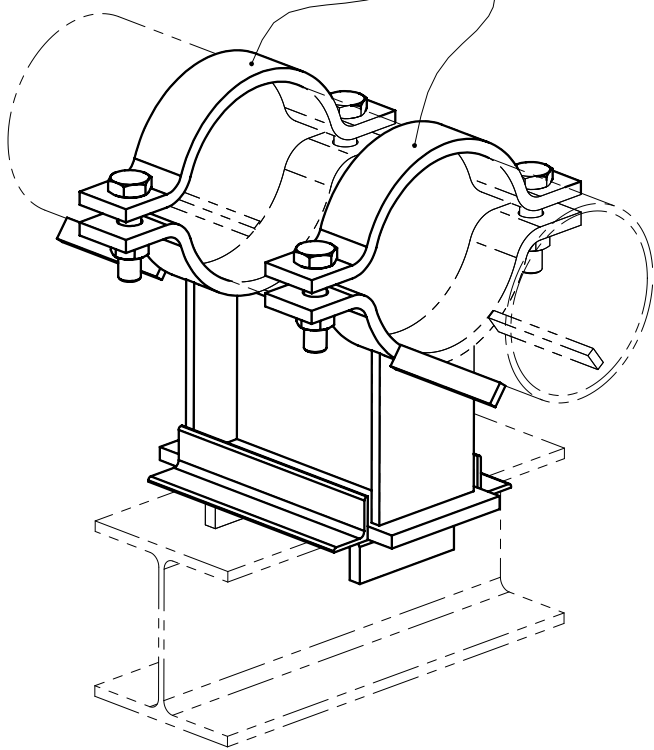
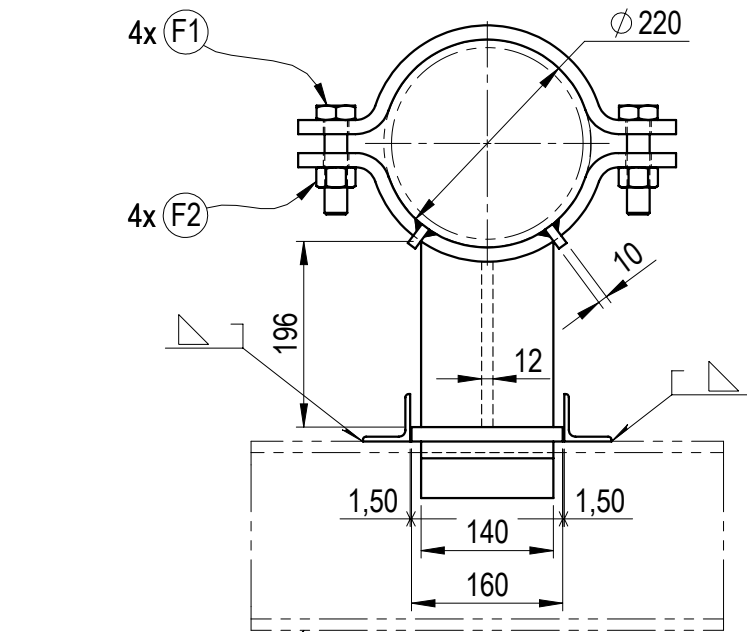


L-SP 1046
SAV - AZ44 - DN 200



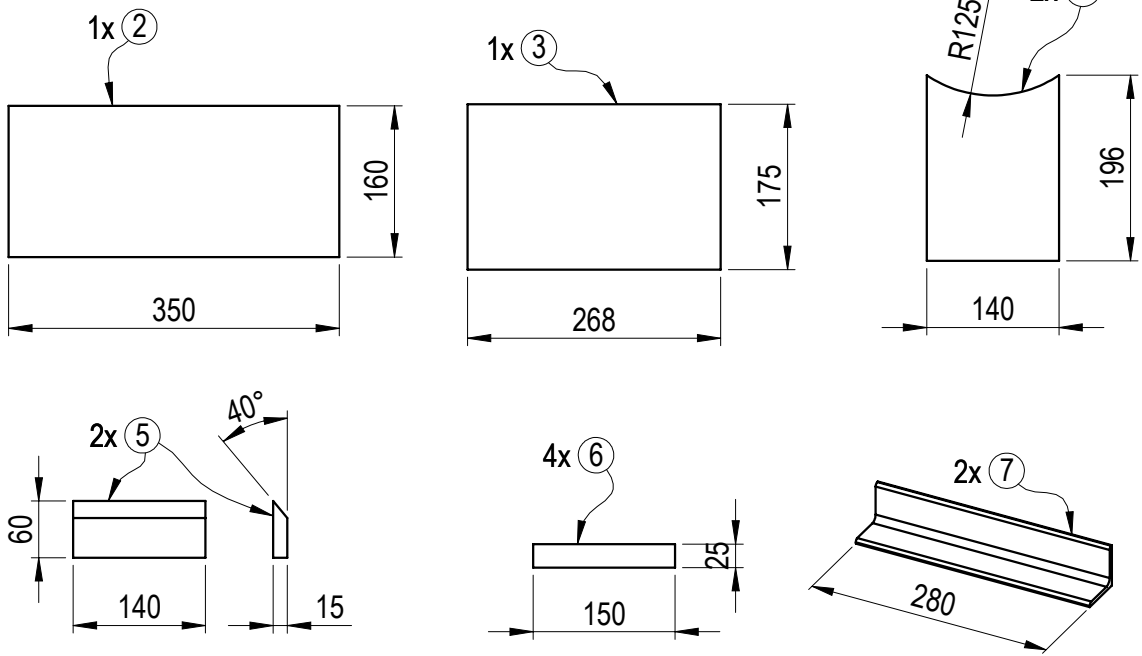
Спецификация / Bill of Materials							
№дет. Pos. No.	Кол. Qty.	Обозначение Designation	Длина Length(mm)	Материал Material	Масса (кг) / Weight (kg)		Примечание Note
					Дет./Pcs	Всех/Total	
1	2	L-SP 1046 / SAV - AZ44 - DN 200	DN200	21CrMo4-5	9.11	18.22	
2	1	ПЛИТА -15x160	350	21CrMo4-5	6.60	6.60	
3	1	ПЛИТА -12x175	268	21CrMo4-5	4.42	4.42	
4	2	ПЛИТА -12x140	196	21CrMo4-5	2.40	4.80	
5	2	ПЛИТА -15x60	140	21CrMo4-5	0.90	1.80	
6	4	ПЛИТА -10x25	150	21CrMo4-5	0.30	1.20	
7	2	L50x6 (ГОСТ 8509-93)	280	S235JR	1.06	2.12	
Вес отправочной марки кг : Total weight of support mark kg :		42.14			Вес / Weight :	39.16	
					Сварные швы / Weld (1.0 %) :	0.39	
					Вес всех /Total weight :	39.55	

Ведомость метизов / Hardware list					
№дет. Pos. No.	Кол. Qty.	Описание Description	Материал Material	Масса, кг / Weight, kg	
				Дет./Pcs	Всех/Total
F1	4	Болт M24x100x60	21CrMoV5-7	0.523	2.09
F2	4	Гайка M24	21CrMoV5-7	0.124	0.50
Итого / Total :					2.59



Сущест. Сталь
Existing Steel

A-A



Чертеж разработан согласно / Piping support Spec. 2000-50S-0209_1(EN) / L-SP 1017 Moment free anchor support for horizontal piping Heat-insulated

					1 - КМД - 2016	ТРУБОПРОВОДОВ ОПОРЫ ЧЕРТЕЖ		
						ZapSibNeftekhim LLC		
						ZapSib-2 Project, Detail Engineering		
						Ethylene Cracker Unit (ECU)		
Изм.	Лист	№ докум.	Подп.	Дата	Идент код / Ident kod - Описание / Description LJ2835 - ANCHOR SUPPORT,WELDED, C @ 8	Стадия	Лист	Листов
Разраб.		М. Юстюн		26.11.2016		P		
Пров.		З. Челеби		26.11.2016				
Т. контр.					Отправочная КМД марка / Support KMD mark MFPWC - AZ44 - DN 200			
Н. контр.								
Утв.								